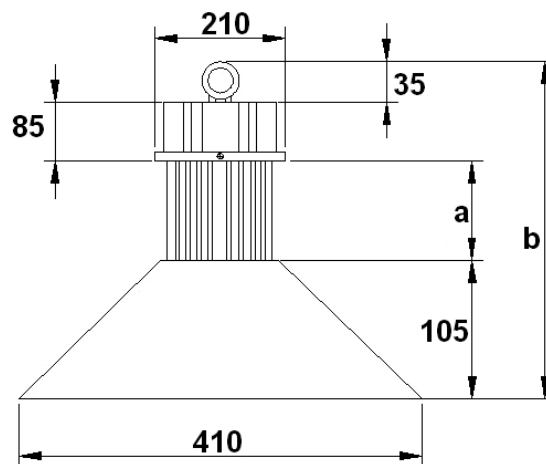


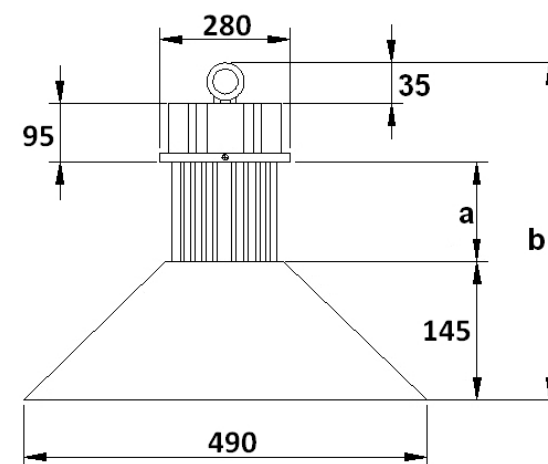
Datenblatt / Data sheet

HBL-XXX COB LED High Bay Leuchte

Installationsanleitung / Installation guide



00041201 / 00041202 / 00041203



00042670 / 00042671

Typ / Type	Showlite HBL-30 COB LED High Bay Deckenleuchte 30W	Showlite HBL-50 COB LED High Bay Deckenleuchte 50W	Showlite HBL-100 COB LED High Bay Deckenleuchte 100W	Showlite HBL-150 COB LED High Bay Deckenleuchte 150W	Showlite HBL-210 COB LED High Bay Deckenleuchte 210W
Artikelnummer / Article no.	00041201	00041202	00041203	00042670	00042671
Leistung / Power	30 Watt	50 Watt	100 Watt	150 Watt	210 Watt
Lichtstrom / Lumen flux	90lm/W = 2700 lm	90lm/W = 4500 lm	90lm/W = 9000 lm	90lm/W = 13500 lm	90lm/W = 19000 lm
Spannung / Input voltage	AC 85–265 V / 50-60 Hz				
Abstrahlwinkel / Beam angle	130°				
Farbtemperatur / Color temperature	4500 Kelvin				
Umgebungstemperatur / Ambient temperature	-25°C ... +40°C				
Leistungsfaktor / Power Factor	0,9				
Schutzart / Protection class	IP 20				
Abmessungen / Dimensions a [mm]	35	55	145	165	245
Abmessungen / Dimensions b [mm]	260	280	370	440	520
Gewicht / Weight	1,80 kg	2,10 kg	3,40 kg	5,60 kg	6,10 kg

## Installationsanleitung für Showlite LED High Bay Leuchte

**Achtung: Vor Arbeiten an elektrischen Leuchten stellen Sie sicher, dass die Stromversorgung vollständig getrennt ist und nicht unbeabsichtigt durch andere Personen wieder eingeschaltet werden kann. Am besten erreichen Sie dies durch Abschalten im Sicherungskasten und Sichern gegen Wiedereinschalten.**

### Sicherheitsbestimmungen:

Bitte packen Sie das Gerät vorsichtig aus und prüfen Sie es auf eventuelle Transportschäden. Nehmen Sie das Gerät erst in Betrieb, wenn Sie sich mit dieser Bedienungsanleitung vertraut gemacht haben. Das Gerät darf nur von qualifiziertem Fachpersonal angeschlossen werden. Das Gerät ist kein Spielzeug und darf nicht im Zugriffsbereich von Kindern aufbewahrt oder betrieben werden. Es dürfen keine unbefugten Veränderungen an dem Gerät vorgenommen werden. Vermeiden Sie den direkten Blickkontakt mit dem Leuchtmittel.

### Montage und Anschluss:

Befestigen Sie einer geeignete Öse oder Haken (nicht im Lieferumfang) an festen Decken, Stahlträgern, etc. Achten Sie auf eine solide Verbindung, die Leuchte kann mit der Haltekette (Karabiner) an der Deckenöse befestigt werden. Achten Sie für den elektrischen Anschluss auf eine ausreichende Absicherung im Haus-Sicherungskasten. Die LED-Leuchte verfügt über eine Zugangsleitung mit losen Aderenden. Verwenden Sie Aderendhülsen mit entsprechendem Durchmesser. Schließen Sie diese mit geeigneten (hochwertigen) Schraublüsterklemmen an die Versorgungsleitung. Achten Sie auf richtigen Anschluss (Farbcodierung) insbesondere der Erdung (grün/gelb). Wenn Sie keine Erfahrung und Fachkenntnisse im Anschluss von Leuchten haben, lassen Sie den Anschluss von Fachpersonal durchführen. Für Schäden aufgrund falschem oder mangelhaften Anschluss oder Montage übernimmt der Hersteller keinerlei Garantie und kann nicht haftbar gemacht werden.

### WEEE-Erklärung

Ihr Produkt wurde mit hochwertigen Materialien und Komponenten entworfen und hergestellt, die recycelbar sind und wieder verwendet werden können. Dieses Symbol bedeutet, dass elektrische und elektronische Geräte am Ende ihrer Nutzungsdauer vom Hausmüll getrennt entsorgt werden müssen. Bitte entsorgen Sie dieses Gerät bei Ihrer örtlichen kommunalen Sammelstelle oder im Recycling Center. Bitte helfen Sie mit, die Umwelt, in der wir leben, zu erhalten.

Technische Änderungen und Änderungen im Erscheinungsbild vorbehalten. Alle Angaben entsprechen dem Stand bei Drucklegung. Für die Richtigkeit und Vollständigkeit der enthaltenen Beschreibungen, Abbildungen und Angaben übernimmt Musikhaus KIRSTEIN GmbH keinerlei Gewähr. Abgebildete Farben und Spezifikationen können geringfügig vom Produkt abweichen. Musikhaus KIRSTEIN GmbH - Produkte sind nur über autorisierte Händler erhältlich. Distributoren und Händler sind keine Handlungsbevollmächtigten von Musikhaus KIRSTEIN GmbH und haben keinerlei Befugnis, die Musikhaus KIRSTEIN GmbH in irgendeiner Weise, sei es ausdrücklich oder durch schlüssiges Handeln, rechtlich zu binden. Diese Bedienungsanleitung ist urheberrechtlich geschützt. Jede Vervielfältigung, bzw. jeder Nachdruck, auch auszugsweise, und jede Wiedergabe der Abbildungen, auch in verändertem Zustand, ist nur mit schriftlicher Zustimmung der Firma Musikhaus KIRSTEIN GmbH gestattet.

### Musikhaus KIRSTEIN GmbH

Bernbeuenerstr. 11 - 86956 Schongau – Germany

www.kirstein.de



## Installation guide for Showlite LED High Bay Light

**Caution: Before you start installing the LED High Bay Light make sure that net voltage is turned off (switch of mains voltage or take out fuse). Make sure that no one is able to switch on power accidentally while work is still in progress.**

### Safety Instructions:

Unpack the device carefully and check for transport damages. Read the user manual before using the LED High Bay Light. If the device is damaged, don't use it. Do not open, inside the device are no parts that unqualified people can service. Keep away from children. Please make sure that there is no obvious transport damage. Avoid direct eye contact with the LED light.

### Installation:

Use solid hooks or lugs on the ceiling, mount the device by using the chain/carabiner. Electrical installation must be done by a professional electrician in accordance with the relevant electrical codes. Connect the net cable with ferrules and terminal strips to power wire (note color code blue "L" and brown "N", respectively yellow/green to the ground wire). Confirm solid mounting and correct connection of net wires and switch on the power.

### WEEE-Declaration

Your product is designed and manufactured with materials and components of high quality, which are recyclable and can be reused. The symbol means that your product should be disposed of separately from household waste when it reaches its end of life. Please dispose of this equipment at your local collection point or recycling center. Please help to protect the environment in which we all live.

All specifications and appearances are subject to change without notice. All information was correct at time of printing. Musikhaus KIRSTEIN GmbH does not guarantee for the accuracy or completeness of any description, photograph or statement contained in this manual. Printed colors and specifications may vary slightly from product. Products from Musikhaus KIRSTEIN GmbH are only sold through authorized dealer. Distributors and dealers are not agents of Musikhaus KIRSTEIN GmbH and have no authority to bind Musikhaus KIRSTEIN GmbH legally in any way. This manual is protected by copyright. Any copying or reprint, even in excerpts, is only allowed with written consent of Musikhaus KIRSTEIN GmbH. The same applies to reproduction or copying of images, even in altered form.

### Anschluss / Installation



### Lüsterklemme / terminal strip