

Pronomic CLS-540/CLS660/CLS-880

Einbauanleitung

Benötigtes Werkzeug

Zur Montage benötigen Sie eine Leiter (Wand-, Deckenmontage) sowie folgendes hilfreiches Werkzeug und Zubehör:



Schraubenzieher



Lautsprecherkabel



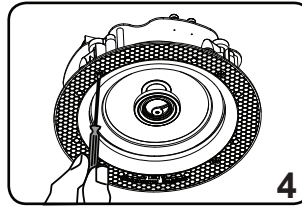
Abisolierzange



Stift zum Anzeichnen

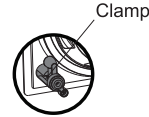


Stich- oder Handsäge

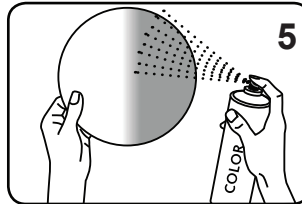


4

Setzen Sie den Lautsprecher ein und ziehen Sie mit einem Schraubenzieher die Befestigungsschrauben an. Drücken Sie hierzu den Lautsprecher gegen die Einbaufäche um einen guten Sitz zu gewährleisten.

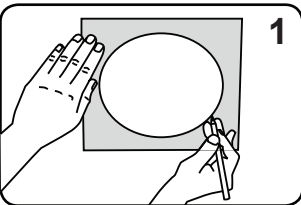


Clamp



5

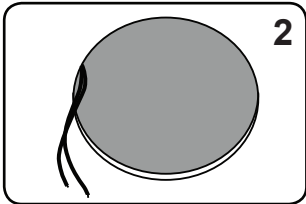
Der Lautsprechergrill kann auch bei Bedarf farblich an die Einbaufäche angepasst werden. Schleifen Sie dazu den Grill mit einem sehr feinen Sandpapier leicht an und benutzen Sie einen handelsüblichen Lack (z.B. Acryl- oder Autolack) zum Überlackieren.



1

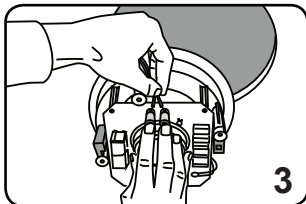
Benutzen Sie die im Lieferumfang enthaltene Einbauschablone. Übertragen Sie den Einbauausschnitt auf die Montagefläche. Schneiden Sie mit einer Stich- oder Handsäge das Montage Loch aus.

CLS-540 Einbaudurchmesser 179mm
CLS-660 Einbaudurchmesser 210mm
CLS-880 Einbaudurchmesser 258mm



2

Verlegen Sie die Lautsprecherkabel vom Verstärker zu den Lautsprechern. Verwenden Sie nur hochwertige Kabel mit ausreichendem Querschnitt. Das Ende der Leitung sollte ca. 30cm aus dem Ausschnitt herausragen.



3

Schließen Sie die Kabel an den dafür vorgesehenen Klemmen an. Beachten Sie dabei die Ausgangsimpedanz des Verstärkers und der Lautsprecher. Die Impedanzen müssen übereinstimmen. Durch Parallel- oder Reihenschaltung können Sie unterschiedliche Impedanzen erzielen. Siehe Abbildung rechts. Achten Sie auf richtige Polung der Lautsprecher.

