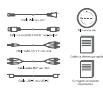
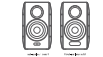


### 1. Explicación de los símbolos

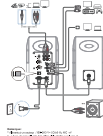
Este manual describe el funcionamiento de los altavoces de la serie S2000. Lea este manual cuidadosamente antes de utilizar los altavoces para evitar daños. Guarde este manual para futuras referencias.

### 2. Características



Este altavoz es compatible con los dispositivos de audio que tienen un puerto de salida de audio de 3,5 mm. El altavoz también es compatible con los dispositivos de audio que tienen un puerto de salida de audio de 6,35 mm.

### 3. Conexión



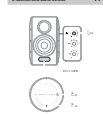
Este altavoz es compatible con los dispositivos de audio que tienen un puerto de salida de audio de 3,5 mm. El altavoz también es compatible con los dispositivos de audio que tienen un puerto de salida de audio de 6,35 mm.

### 4. Mantenimiento



Este altavoz es compatible con los dispositivos de audio que tienen un puerto de salida de audio de 3,5 mm. El altavoz también es compatible con los dispositivos de audio que tienen un puerto de salida de audio de 6,35 mm.

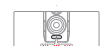
### 5. Especificaciones



Modelo	Impedancia	Potencia	Frecuencia
S2000	16 Ohm	10W	20-20000 Hz

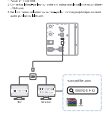
### 6. Garantía

Este altavoz es compatible con los dispositivos de audio que tienen un puerto de salida de audio de 3,5 mm. El altavoz también es compatible con los dispositivos de audio que tienen un puerto de salida de audio de 6,35 mm.



Este altavoz es compatible con los dispositivos de audio que tienen un puerto de salida de audio de 3,5 mm. El altavoz también es compatible con los dispositivos de audio que tienen un puerto de salida de audio de 6,35 mm.

### 7. Información adicional



Este altavoz es compatible con los dispositivos de audio que tienen un puerto de salida de audio de 3,5 mm. El altavoz también es compatible con los dispositivos de audio que tienen un puerto de salida de audio de 6,35 mm.

### 8. Conclusión

Modelo	Impedancia	Potencia	Frecuencia
S2000	16 Ohm	10W	20-20000 Hz



Modelo	Impedancia	Potencia	Frecuencia
S2000	16 Ohm	10W	20-20000 Hz



Modelo	Impedancia	Potencia	Frecuencia
S2000	16 Ohm	10W	20-20000 Hz



Modelo	Impedancia	Potencia	Frecuencia
S2000	16 Ohm	10W	20-20000 Hz

Este altavoz es compatible con los dispositivos de audio que tienen un puerto de salida de audio de 3,5 mm. El altavoz también es compatible con los dispositivos de audio que tienen un puerto de salida de audio de 6,35 mm.

### 9. Información de contacto

Este altavoz es compatible con los dispositivos de audio que tienen un puerto de salida de audio de 3,5 mm. El altavoz también es compatible con los dispositivos de audio que tienen un puerto de salida de audio de 6,35 mm.

### 10. Índice

Este altavoz es compatible con los dispositivos de audio que tienen un puerto de salida de audio de 3,5 mm. El altavoz también es compatible con los dispositivos de audio que tienen un puerto de salida de audio de 6,35 mm.