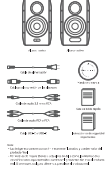


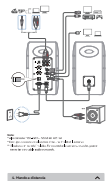
1. Leggere attentamente

Questo manuale è un documento di proprietà di Philips. È vietata espressamente la ristampa o l'uso non autorizzato senza permesso scritto dalla Philips. È vietata espressamente la ristampa o l'uso non autorizzato senza permesso scritto dalla Philips.

2. Controllare il contenuto



3. Controllare il cavo



4. Montare il diffusore



5. Controllare il suono

Controllare il suono. Assicurarsi che il volume sia impostato correttamente e che il suono sia bilanciato.

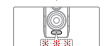
6. Controllare il volume



Table with 2 columns: Parametro, Valore. It lists various settings like Volume, Bass, Treble, etc.

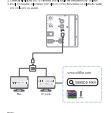
7. Controllare il suono

Controllare il suono. Assicurarsi che il volume sia impostato correttamente e che il suono sia bilanciato.



Controllare il suono. Assicurarsi che il volume sia impostato correttamente e che il suono sia bilanciato.

8. Riparazione di guasti



Controllare il suono. Assicurarsi che il volume sia impostato correttamente e che il suono sia bilanciato.

9. Controllare



Table with 2 columns: Tipo, Descrizione. It lists different types of sounds or settings.



Table with 2 columns: Tipo, Descrizione. It lists different types of sounds or settings.



Table with 2 columns: Tipo, Descrizione. It lists different types of sounds or settings.



Table with 2 columns: Tipo, Descrizione. It lists different types of sounds or settings.

Controllare il suono. Assicurarsi che il volume sia impostato correttamente e che il suono sia bilanciato.

10. Riparazione di guasti

Controllare il suono. Assicurarsi che il volume sia impostato correttamente e che il suono sia bilanciato.

11. Riparazione di guasti

Controllare il suono. Assicurarsi che il volume sia impostato correttamente e che il suono sia bilanciato.