

ES 1. Encendido/Apagado



Mantenga pulsado el botón de encendido para encender/apagar.

2. Primer emparejamiento



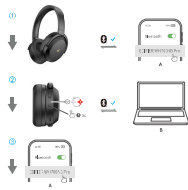
1. Una vez encendido, los auriculares ingresarán automáticamente al emparejamiento Bluetooth.
2. Seleccione "TUFER WHIPKIN Pro" en la configuración de su dispositivo para conectar.

3. Emparejamiento para dispositivo nuevo



1. En estado encendido, mantenga pulsado el botón **0** por durante unos 3 segundos para acceder al modo de emparejamiento Bluetooth.
 2. Seleccione "TUFER WHIPKIN Pro" en la configuración de su dispositivo para conectar.
- Si no se puede conectar a un dispositivo, asegúrese de que el dispositivo está en modo de emparejamiento.

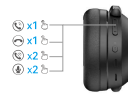
4. Conexión multipunto



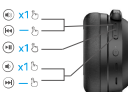
1. Empareje con un dispositivo A con los cascos.
 2. Mantenga pulsado el botón **0** por 3 segundos para volver a acceder al modo de emparejamiento Bluetooth, y luego seleccione el dispositivo B para emparejamiento.
 3. Seleccione "TUFER WHIPKIN Pro" en la configuración del dispositivo A para conectar manualmente.
- Una vez emparejado con el dispositivo A, puede volver a emparejarse con el dispositivo B.

5. Controles

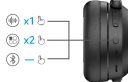
• Llamada



• Música



• Modo



1. Mantenga pulsado el botón **0** durante unos 3 segundos.
2. Cuando se encienda, presione el botón **0** para acceder al modo de emparejamiento Bluetooth.
3. Seleccione "TUFER WHIPKIN Pro" en la configuración de su dispositivo para conectar.

6. Restablecer



En estado encendido, pulse el botón "x" y "y" por 5 s para finalizar el restablecimiento, después los cascos accederán automáticamente al modo de emparejamiento Bluetooth si todo sale bien.

7. Carga



Entrada 5 V/1 A

Conecte los cascos a la fuente de alimentación mediante el cable USB-C para cargarlos.

1. Conecte el cable USB-C a la fuente de alimentación.
2. Conecte el cable USB-C a la parte posterior de los cascos.
3. Conecte el cable USB-C a la fuente de alimentación.

8. Audio por cable



Conecte los cascos mediante el cable USB-C. El audio por cable estará habilitado automáticamente al modo Bluetooth.